

イクス アーティル

# EX. ARTILE



イクス「アーティル」は、自然石調からクール・モダンなデザインまで幅広く展開している「スタンダードシリーズ」と防滑性に優れよく汚れも落ちやすい「シルキーシリーズ」をラインナップ。デザイン性と機能性を高い次元で両立しました。

商品 ST-1-300-7

## シリーズ



### スタンダードシリーズ

暮らしの基本を満たすスタンダードシリーズ。内外装床に対応し、自然石調からクール・モダンなデザインまで幅広く展開。確かな品質と使いやすさで、日常空間を上品に彩ります。





### シルキーシリーズ

タイル表面が非常に小さな粒子で均一に覆われているため防滑性に優れかつ手触りが良く汚れが落ちやすい特長を持ち、様々なシーンでの使用を可能にしています。

## アイコン表示について

-  **屋内壁** ビル住宅などの屋内壁部  
浴室壁・トイレ壁・キッチンパッド・店舗壁など、比較的使用高さが低い壁部
-  **屋内床** ビル、住宅などの水ぬれがない屋内床部  
屋内トイレ・屋内店舗・ロビーなどで、土足で歩き、雨水などの水ぬれがない床部
-  **居室床** 住宅などの水ぬれがない屋内床部  
リビング床・キッチン床等、スリッパや靴下等、土足以外で歩く所で浴室のように水ぬれがない床部
-  **浴室床** 住宅などの浴室床部  
大浴場・プールサイドなどの公共的な水ぬれする床部は別途ご相談ください
-  **屋外壁** ビル、住宅などの屋外壁部
-  **屋外床** ビル、住宅などの屋外床部および土足で歩行し水濡れがある、もしくは雨水などが持ち込まれる床部  
  
ビル・住宅の玄関・エントランスなど、雨水が持ち込まれる屋内の床部を含む
-  **耐凍害** 耐凍害 | 耐凍害性を有し寒冷地でも使用できます  
このマークを表示している場合は、耐凍害性が適正となります
-  **グリーン購入法適合商品** グリーン購入法 | このマークの付いた製品は、「国等による環境物品等の調達に関する法律」で定められた、再生材料等の基準をクリアした環境に優しい製品の証となっています
-  **床暖対応** | 床暖房仕上げにお使いいただける床タイルに表示しています

## 用途適正度について

-  **使用可能**  
材質、性能及び機能面からみて使用可能を意味する
-  **使用不可**  
材質、性能及び機能面からみて使用可能を意味する

## その他の表示について

**施ゆうタイル** 表面に釉薬を施したタイルのことです。

**カラードボディ** 施ゆうタイルですが、表面の色に近い素地を使用している商品のことです。

## カリバー商品について

輸入品メーカーには、同一品番であっても呼称寸法を中心に2~4種類の異なるサイズを持ったカリバー商品が存在します。弊社では同一製品における寸法差をなくし、カタログ表記呼称寸法に在庫を統一しておりますが、現地在庫の欠品などによる異なるカリバー商品の在庫が存在することが稀にあります。正確なタイル割を必要とする場合は、必ず弊社営業にご確認ください。色合い差、寸法差の発生を避けるため該現場数量一括でのご注文をお願いします。また、カリバー商品以外でもハンドメイド調タイル、タンブル調（角が欠けたような風合い）タイルなど不揃いな仕上がりを意図して作られたタイルには、同一製品ロットであっても寸法に大きな差がありますので、上記同様、必ず弊社営業にご確認ください。

## JIS A5209(セラミックタイル)による分類表

成形方法	強制吸水率		
	I類	II類	III類
	3%以下	10%以下	50%以下
押し成形(A)	A I	A II	A III
プレス成形(B)	B I	B II	B III

イクスアータイトル

# スタンダードシリーズ

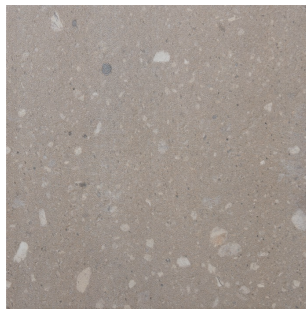
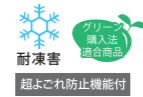


## ST-1

BI 施ゆうタイトル Made In Japan  
300角 300×600角 600角  
C.S.R値(滑り抵抗値) 1.12以上

汚れ防止機能により、付着した汚れが落ちやすいタイトルです。また、傷がつきにくく、滑りにくい特性も兼ねております。  
焼きもの特有の自然な色むらと色幅があります。  
面状に凹凸がありますので目地残りにはご注意ください。  
スロープ部は勾配によっては、滑り性が著しく変化しますので、ご使用の際は、必ずご相談ください。  
大きな色幅・柄のバラつきがある商品です。色・柄の指定はできかねます。  
注意事項 300×600角は600角からのカット品です。納期は事前にお問い合わせください。  
300×600角と600角は目地幅は3mm以上お取りください。  
長尺製品を馬踏み目地で施工する場合は、ずらし幅を長辺の1/3程度までとってください。  
浴室床では、石鹸等の汚れが付着し滑りやすくなる場合がありますのでご注意ください。  
大浴場などで、電動ポリッシャーで清掃する場合は研磨粒子入りのパッドは使用しないでください。タイトル表面が摩擦して滑りやすくなります。

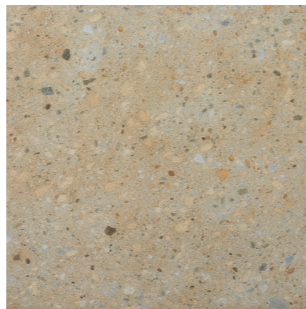
タイトルの模様とテクスチャーがマッチしたデザイン。自然な陰影が空間に重厚感を与え、高級感を演出します。



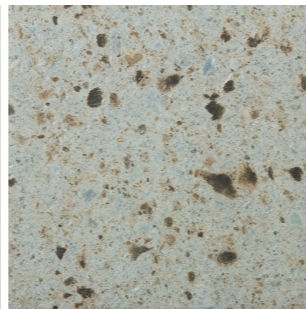
ST-1-600-1



ST-1-600-2



ST-1-600-3



ST-1-600-4



ST-1-600-5



ST-1-600-6



ST-1-600-7

イクスアータイトル

# スタンダードシリーズ



## ST-2

BI 施ゆうタイトル Made In Spain  
600×1200角

焼きもの特有の自然な色むらと色幅があります。  
輸入品につき在庫・納期はご確認ください。なお、予告なしに仕様の変更や廃番になる場合があります。  
注意事項 ご注文はケース単位となります。バラ出荷対応はできません。  
水濡れする床では滑りやすくなる場合がありますのでご注意ください。  
スロープ部へのご使用はお控えください。  
目地幅は3mm以上お取りください。  
馬踏み目地での施工はお控えください。

トラバーチンの大理石をイメージしてデザインされたタイトル。新技術による繊細なテクスチャーが魅力。



ST-2-126-1

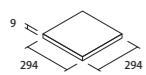


ST-2-126-2



ST-2-126-3

300角平



ST-1-300  
294×294×9mm  
M300×300mm  
11.5枚/㎡  
14枚/ケース・23kg

300×600角平



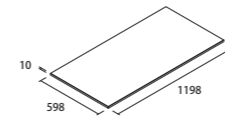
ST-1-360  
297.5×597×9.5mm  
5.6枚/㎡  
6枚/ケース・24kg  
受注加工品

600角平



ST-1-600  
597×597×9.5mm  
2.8枚/㎡  
4枚/ケース・32kg

600×1200角平



ST-2-126  
598×1198×10mm  
600×1200mm  
1.4枚/㎡  
2枚/ケース・33kg

イクスアートイル  
スタンダードシリーズ



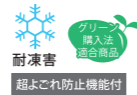
床 ST-3-360-4  
壁 ST-3-360-5

## ST-3

BI 施ゆうタイル カラードボディ Made in Italy  
300×600角 600角

焼きもの特有の自然な色むらと色幅があります。  
輸入品につき在庫・納期はご確認ください。なお、予告なしに仕様の変更や廃番になる場合があります。  
300×600角は600角からのカット品です。納期は事前にお問い合わせください。  
**注意事項**  
水濡れする床では滑りやすくなる場合がありますのでご注意ください。  
スロープ部へのご使用はお控えください。  
目地幅は3mm以上お取りください。  
長尺製品を馬踏み目地で施工する場合は、ずらし幅を長辺の1/3程度までとってください。

鉄をエイジングし、質感を生かしたデザイン。  
現場感あるクールな空間に似合うデザインです。



ST-3-600-1



ST-3-600-2



ST-3-600-3



ST-3-600-4



ST-3-600-5

イクスアートイル  
スタンダードシリーズ



ST-4-360-3

## ST-4

BI 施ゆうタイル カラードボディ Made in Italy  
150×300角 300×600角 450×900角  
C.S.R値(滑り抵抗値) 0.5以上

焼きもの特有の自然な色むらと色幅があります。  
輸入品につき在庫・納期はご確認ください。なお、予告なしに仕様の変更や廃番になる場合があります。  
各形状により厚さが異なります。  
150×300角はカリパー品のため、サイズ表示は標準寸法です。ロットごとに寸法に差がありますのでタイル割付けの際はご注意ください。  
**注意事項**  
水濡れする床では滑りやすくなる場合がありますのでご注意ください。  
スロープ部は勾配によって滑り性が著しく変化しますので、ご使用の際は必ずご相談ください。  
450×900角・300×600角の目地幅は3mm以上お取りください。  
150×300角は目地幅を5mm以上お取りください。  
面状に凹凸があります。目地残りにご注意ください。  
長尺製品を馬踏み目地で施工する場合は、ずらし幅を長辺の1/3程度までとってください。

落ち着いた色合いでありながら、大胆な波面。空間にスツと馴染みつつオーラのある一品。



ST-4-360-1



ST-4-360-2



ST-4-360-3



ST-4-360-4

※ST-4-153-4、ST-4-459-1は廃番の為、取り扱いはありません。

300×600角平  
ST-3-360  
297.5×597×9mm  
300×600mm  
5.6枚/㎡  
6枚/ケース・24kg  
受注加工品

600角平  
ST-3-600  
597×597×9mm  
600×600mm  
2.8枚/㎡  
3枚/ケース・24kg

150×300角平  
ST-4-153  
約150×300×8mm  
150×300mm  
23枚/㎡  
23枚/ケース・16kg

300×600角平  
ST-4-360  
295×592×9mm  
300×600mm  
5.6枚/㎡  
7枚/ケース・24kg

450×900角平  
ST-4-459  
448×898×10mm  
450×900mm  
2.5枚/㎡  
3枚/ケース・28kg

イクスアータイル  
スタンダードシリーズ



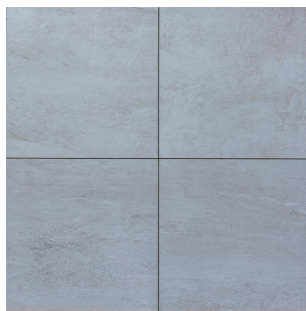
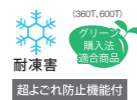
## ST-5

BI 施ゆうタイル Made In Italy・Japan  
300×600角 600角  
C.S.R値(滑り抵抗値) 0.46以上

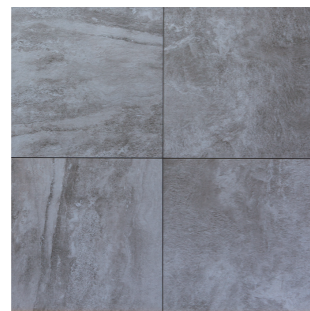
焼きもの特有の自然な色むらと色幅があります。  
600T・360T以外のロットは輸入品につき在庫・納期をご確認ください。  
なお、予告なしに仕様の変更や廃番になる場合があります。  
大きな色幅、柄のばらつきがある商品です。色、柄の指定はできません。  
柄模様には方向性がありますが、ランダムに使用していただくことを想定しています。  
300×600角は600角からのカット品です。納期は事前にお問い合わせください。

**注意事項**  
厚10mmロットがなくなり次第、厚8.5mm・厚9.5mmロットに移行します。寸法、厚さ、重量が変更となりますのでご注意ください。また、発注時に弊社営業までお問い合わせください。  
水濡れする床では滑りやすくなる場合がありますのでご注意ください。  
スロープ部は勾配によって滑り性が著しく変化しますので、ご使用の際は必ずご相談ください。  
目地幅は3mm以上お取りください。  
長尺製品を馬踏み目地で施工する場合は、ずらし幅を長辺の1/3程度までとってください。

人気のクォーツ系大判タイル。  
波面ではない、滑の模様は今までにない美しい空間を彩ります。



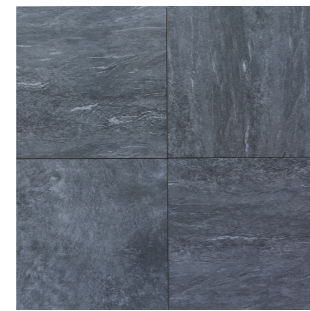
ST-5-600T-1



ST-5-600T-2

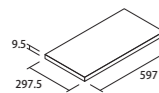


ST-5-600T-3



ST-5-600T-4

300×600角平



ST-5-360T  
297.5×597×9.5mm  
M300×600mm  
5.6枚/㎡  
6枚/ケース・24kg

受注加工品

600角平



ST-5-600T  
597×597×9.5mm  
M600×600mm  
2.8枚/㎡  
4枚/ケース・32kg

イクスアータイル  
シルキーシリーズ

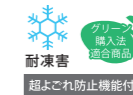


## SI-05

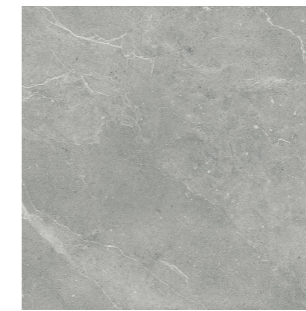
BI 施ゆうタイル カラーボディ Made In Spain  
600角 600×1200角  
C.S.R値(滑り抵抗値) 0.46以上

焼きもの特有の自然な色むらと色幅があります。  
輸入品につき在庫・納期をご確認ください。なお、予告なしに仕様の変更や廃番になる場合があります。  
大きな色幅、柄のばらつきがある商品です。色、柄の指定はできません。  
600×1200角のご注文はケース単位となります。バラ出荷対応はできません。  
タイル表面の手触りが良く、水濡れしても滑りにくい、機能付き商品です。  
水濡れする床では滑りやすくなる場合がありますのでご注意ください。  
スロープ部は勾配によって滑り性が著しく変化しますので、ご使用の際は必ずご相談ください。  
目地幅は3mm以上お取りください。  
長尺製品を馬踏み目地で施工する場合は、ずらし幅を長辺の1/5程度までとってください。

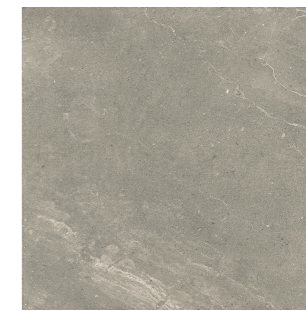
天然石の流れる様な静脈が特長のタイル。  
ナチュラルで明るめの色彩と濃淡は広い面積のスペースや商業エリアなどにおすすめです。



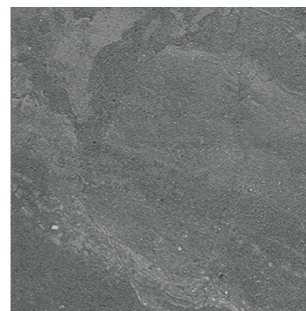
SI-05-600-1



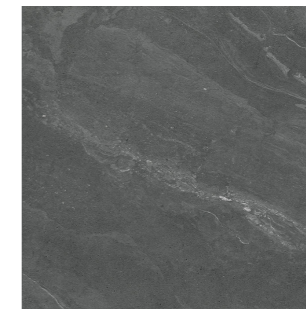
SI-05-600-2



SI-05-600-3

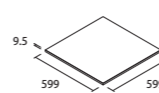


SI-05-600-4



SI-05-600-5

600角平



SI-05-600  
599×599×9.5mm  
600×600mm  
2.8枚/㎡  
4枚/ケース・30.3kg

600×1200角平



SI-05-126  
599×1199×10.5mm  
600×1200mm  
1.4枚/㎡  
2枚/ケース・34kg